

Genießen Sie das  
**Leben**  
im Somfy Smart Home





# Ihr Leben

im Somfy Smart Home

**Seit über 50 Jahren entwickelt Somfy hochwertige Antriebe und intelligente Steuerungen für Rollläden, Sonnenschutz und Torantriebe. Weltweit vertrauen Millionen Anwender auf Produkte und Service aus dem Hause Somfy. Als Marktführer setzen wir immer wieder innovative Maßstäbe bei der Verwirklichung von mehr Energieeffizienz, Sicherheit und Wohnkomfort.**

Erleben Sie den entspannten Komfort eines vernetzten Zuhauses. Das Smart Home-System TaHoma® befreit Sie von vielen kleinen Lasten des Alltags. Mit TaHoma® kontrollieren und steuern Sie Ihre Haustechnik. Das geht vor Ort und von unterwegs – ob Sie in einem Einfamilien- oder Mehrfamilienhaus wohnen. TaHoma® hilft Ihnen dabei, Ihr Zuhause komfortabler und sicherer zu machen und gleichzeitig Ressourcen zu schonen. Dabei ist das System so leicht zu bedienen, dass Sie schnell damit vertraut sein werden.

## Das Leben genießen mit TaHoma®

Bleiben Sie in Kontakt – mit Ihrem Zuhause und mit den Menschen, die Ihnen wichtig sind. Wie gut sich das anfühlt, erleben Sie unter [www.tahoma-film.de](http://www.tahoma-film.de).



- 4 – 11 TaHoma® erleben
- 12 – 13 All das kann Teil Ihres Smart Home werden
- 14 – 15 TaHoma® - das vernetzte Haus von Somfy
- 16 – 17 Kompatibel mit dem Somfy Smart Home
- 18 – 19 Welche Leistungen erhalte ich?
- 20 – 21 TaHoma® Serenity: Für ein Plus an Sicherheit
- 22 – 23 Wie funktioniert das?
- 24 – 25 Steuern, wie Sie wollen
- 26 – 27 Messen, melden, warnen
- 28 – 29 Schutz für Haus und Bewohner: visidom Kameras
- 30 – 31 So bringen Sie Bewegung ins Zuhause ...



ENERGIE-  
SPAREN

SICHERHEIT

KOMFORT

## Auf dem Weg zur Arbeit. Heute gibt es viel zu tun.

Während ich schon abfahrbereit im Auto sitze, starte ich mit einem Fingertipp auf meinem Smartphone das „Gehen“-Szenario\*.

Zu Hause schließen sich die Rollläden, die Heizung schaltet in den Spar-Modus, die Beleuchtung geht aus und die Eingangstür wird verriegelt.

Wenn die Kinder später anrufen und wieder einmal den Schlüssel vergessen haben, kann ich ihnen ganz leicht helfen. Mit meinem Smartphone oder Tablet kann ich aus der Ferne die Tür öffnen.

Dank TaHoma habe ich jederzeit alles im Griff.

Übrigens: TaHoma® bestätigt mir, dass ein Befehl fehlerfrei ausgeführt wurde.

**Mit TaHoma® erlebe ich vernetzte Momente, zu Hause und von unterwegs.**



\*[Szenario]: Für verschiedene Wohnszenarien werden im System TaHoma® bestimmte Antriebe und Geräte gleichzeitig aktiviert. In einer logischen Kombination und genauso, wie Sie es vorher festgelegt haben.



ENERGIE-  
SPAREN

KOMFORT

## Ein Nachmittag mit der Familie, Zeit für Entspannung.

Zu Hause angekommen, starten wir über unser Tablet das „**Wohlfühl**“-Szenario.

Es sorgt für angenehmes Raumklima.

Weil heute ein sonniger Herbsttag ist, öffnen sich die Jalousien im Wohnzimmer und lassen Licht, Wärme und Sonne herein. Durch das leicht gekippte Dachfenster dringt ein frischer Luftzug. Die Heizung ist an das TaHoma®-System angeschlossen und reduziert jetzt die Heizkraft.

Bei Sonnenuntergang schließen sich die Rollläden, um die Wärme im Haus zu halten – genau so, wie wir es für dieses Szenario eingestellt haben. Bei uns Zuhause herrscht immer Wohlfühlklima und gleichzeitig ein schonender Umgang mit Energie.

**Mit TaHoma® genießen wir vernetzte Momente.**







ENERGIE-  
SPAREN

SICHERHEIT

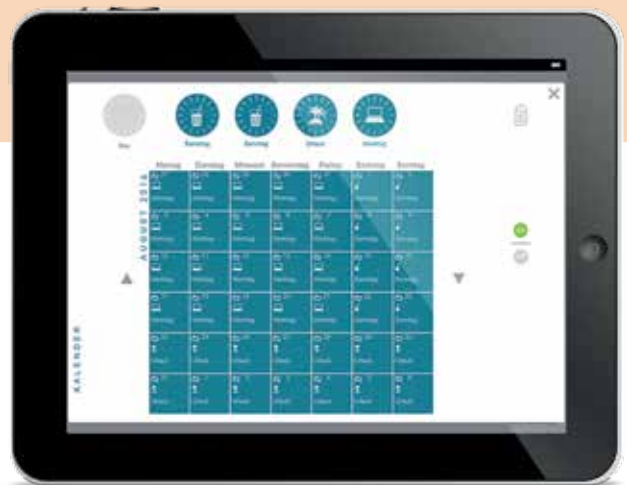
## Ab geht's in den Urlaub!

Per Tablet haben wir im **TaHoma®-Kalender\*** den Tagesablauf „Urlaub“ eingestellt: Die Außenjalousien öffnen sich am Morgen und schließen sich am Abend, in der Mittagszeit schützt die Markise vor der großen Fensterfront das Haus vor Überhitzung. Nach Einbruch der Dunkelheit schalten die Lichter in definierten Abständen ein und aus. Unser Haus wirkt bewohnt, obwohl wir nicht zu Hause sind.

Beim Losfahren aktivieren wir noch schnell die Alarmanlage per Fingertipp aufs Smartphone oder Tablet.

Während wir Urlaub machen, können wir jederzeit überprüfen, ob zu Hause auch alles in Ordnung ist. Dank Rückmeldefunktion wird in TaHoma® angezeigt, ob die Befehle korrekt ausgeführt wurden.

**TaHoma® gibt uns 100% Sicherheit.**



\*[Kalender]: Im Kalender werden alle Aktionen hinterlegt, die an bestimmten Wochentagen zu bestimmten Uhrzeiten ausgeführt werden sollen.



SICHERHEIT

KOMFORT

## Ein unbeschwerter Tag beginnt.

Richtig schönes Wetter heute. Die Sonne hat mich geweckt, als sich die Jalousien im Schlafzimmer zur programmierten Zeit geöffnet haben. Mit TaHoma® ist vieles leichter und ich empfinde viel mehr Sicherheit als früher. Die automatisch schließende Haustür und die vielen Sicherheitsfunktionen geben mir ein gutes Gefühl. Auch für die Zukunft.

**Mit TaHoma® denke ich heute schon an morgen.**

Selbstverständlich kann ich bei Bedarf sämtliche Produkte auch mit einem Wandsender vor Ort bedienen. So bin ich immer unabhängig und flexibel.

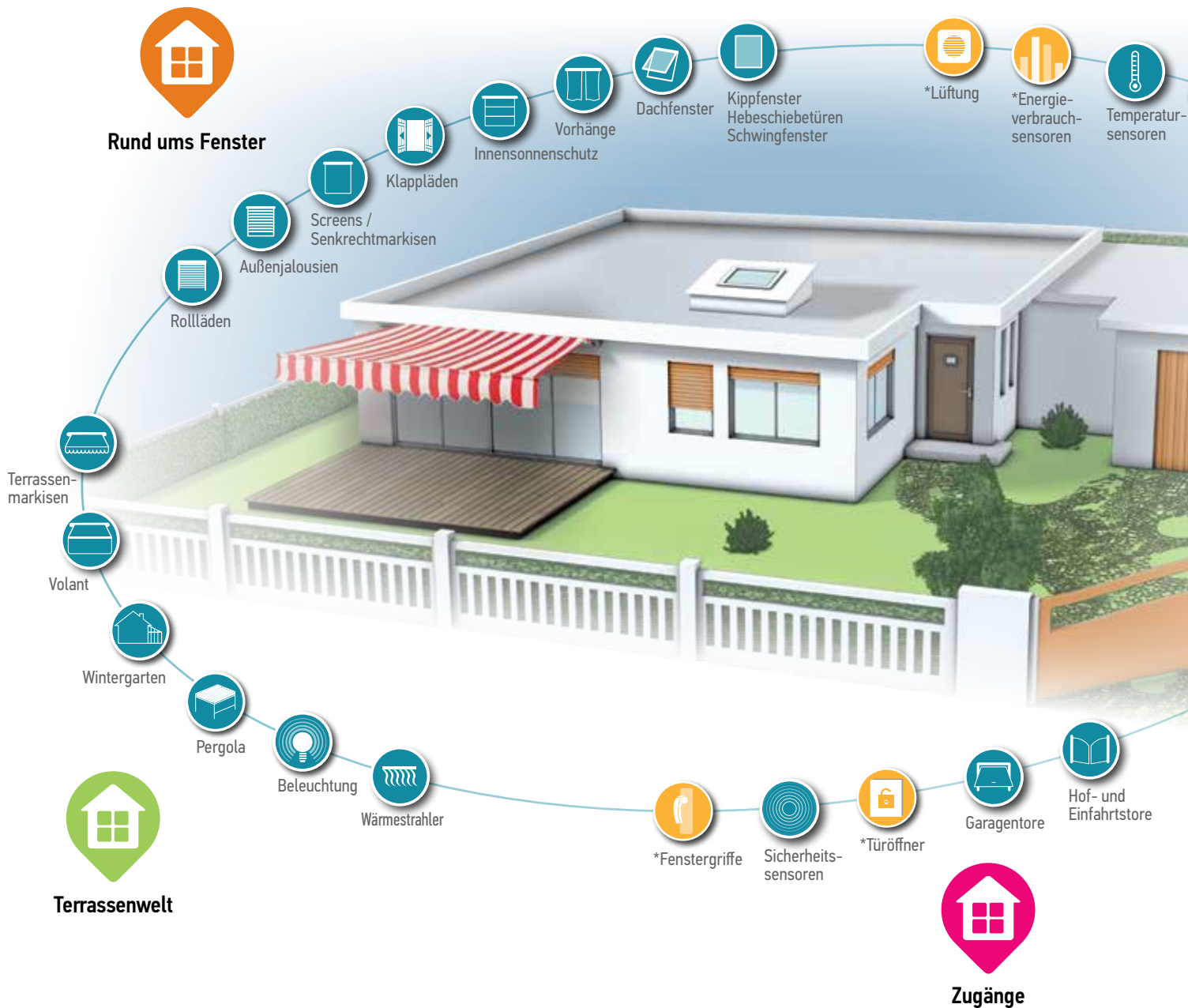


Wandsender  
Szenario Player io\*

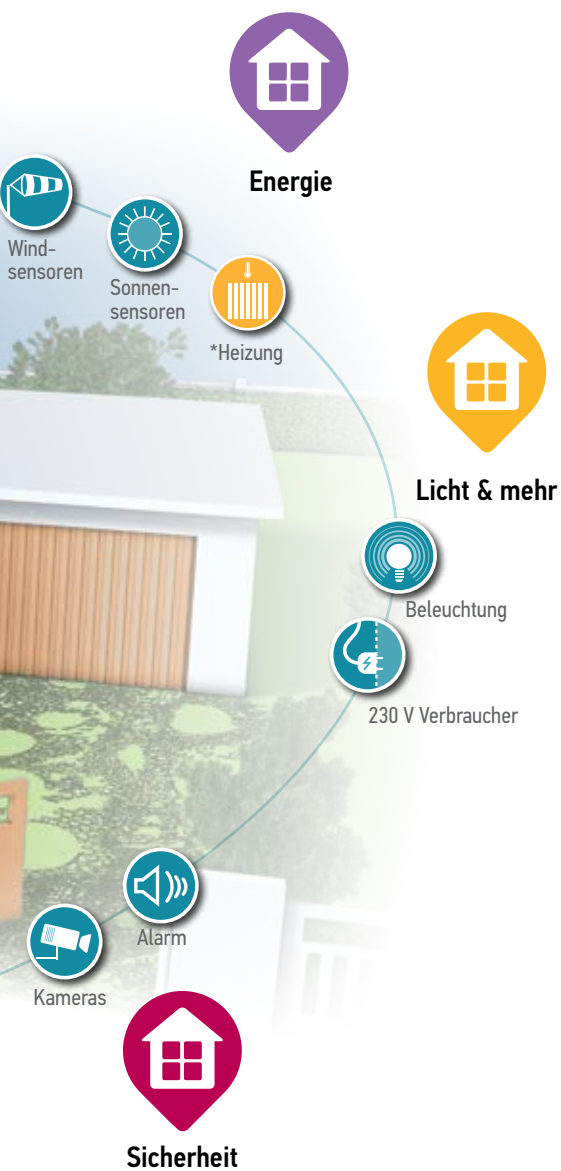
\*Die in TaHoma® erstellten Szenarien können jederzeit mit dem Wandsender Szenario Player io\* manuell gestartet werden. Er lässt sich auch als Panikschalter programmieren. Ein Tastendruck genügt und alle Lichter gehen an, die Außenjalousien öffnen sich und eine Nachricht wird verschickt.

# All das kann Teil Ihres **Smart Home** werden

Sie wollen Rollläden und Sonnenschutz automatisch öffnen und schließen, die Heizung von unterwegs höher schalten oder Meldungen von Sicherheitssensoren auf Ihr Smartphone erhalten? Das alles und vieles mehr ist mit TaHoma® möglich. Über 100 verschiedene Produkte aus dem Somfy-Sortiment und Anwendungen führender Haustechnikhersteller können in Ihr System eingebunden werden. Wählen Sie das, was Ihnen wichtig ist!



\*Wenn Sie weitere Haustechnikprodukte anderer Hersteller steuern wollen, informieren Sie sich über **TaHoma® – die Smart Home-Lösung von Somfy** auf [www.somfy.de](http://www.somfy.de), [www.somfy.at](http://www.somfy.at) oder [www.somfy.ch](http://www.somfy.ch)



## MIT TAHOMA® WIRD IHR ZUHAUSE INTELLIGENT

Steuern Sie alles mit einem System. Mit TaHoma® erhalten Sie eine leistungsstarke Hauszentrale, ohne dass Sie dafür ein kostspieliges Steuerungsdisplay benötigen. Sie bedienen die komplette Technik ganz einfach über die grafische Oberfläche – per Smartphone, Tablet oder PC.



Ein leicht verständliches und interaktives Menü.



Das vernetzte Zuhause ist immer dabei: daheim und unterwegs, mit Smartphone, Tablet und PC.



Die TaHoma® App erhalten Sie für alle mobilen Android und iOS Geräte



# TaHoma®

das vernetzte Haus  
von Somfy

## EINFACH

- Installation ohne bauliche Arbeiten
- Benutzung erklärt sich von selbst
- 24-Stunden Zugriff auf Ihr vernetztes Zuhause
- SMS-, E-Mail-Nachricht oder Push-Benachrichtigung bei besonderen Vorkommnissen

## BEDIENERFREUNDLICH

- Flexible Benutzeroberfläche, entsprechend der Anzahl der Zimmer, Stockwerke u.a
- Intuitives System, entwickelt mit und für Benutzer
- Alle angeschlossenen Geräte mit Smartphone, Tablet oder PC steuerbar
- Rückmeldefunktion über ausgeführte Befehle

## FLEXIBEL

- Auf die eigenen Bedürfnisse anpassbare Somfy Hausautomation
- Weitere Haustechnikprodukte können jederzeit hinzugefügt werden

## SICHER

- Datensicherheit durch verschlüsselte Internetverbindung (wie beim Online-Banking)
- Regelmäßige Sicherheitsprüfungen durch unabhängiges IT-Sicherheitsunternehmen zertifizieren ein „sehr sicheres System“



## ZUKUNFTSSICHER

- TaHoma® wird kontinuierlich weiterentwickelt. Ständig kommen neue Anwendungsmöglichkeiten hinzu

## KOMPATIBEL

- Über 100 Produkte können mit TaHoma® verbunden werden
- Kompatibilität mit vielen Haustechnikprodukten führender Hersteller
- TaHoma® ist mit den Somfy-eigenen Funkprotokollen io, RTS, RTD und weiteren Funkstandards wie EnOcean und Z-Wave kompatibel

Ein vernetztes Zuhause kann in mehreren Schritten entstehen. TaHoma® ist flexibel. Erweitern Sie Ihr Smart Home einfach nach Ihren Prioritäten.

## Drei einfache Menüs



### SZENARIEN

Ich plane  
regelmäßige Abläufe

**Dazu definiere ich gleichzeitige Aktionen verschiedener Anwendungen.**

Beispiel: Das „Aufwach“-Szenario. Es fährt die Rollläden hoch, öffnet das Dachfenster ein wenig und schaltet das Licht ein.

Szenarien kann ich per Knopfdruck oder zeit- und sensorgesteuert starten.

**Ich kann alle angeschlossenen Geräte auch jederzeit einzeln bedienen – mit TaHoma® oder per Hand- oder Wandsender.**



### KALENDER

Ich passe meine Szenarien an  
meinen Zeitrhythmus an

**Dazu definiere ich etwa meinen typischen Tag.**

Beispiel: Um 6.30 Uhr weckt mich das „Aufwach“-Szenario. Über Mittag fahren meine Fensterbehänge in die Sonnenschutzposition. Mit Sonnenuntergang schließen meine Außenjalousien. Abends genieße ich im Wohnzimmer die passende Lichtstimmung.

**Weiterhin programmiere ich unterschiedliche Wochentage.**

Beispiel: Szenarien für Arbeits- und Wochenendtage sowie Urlaubstage.



### WENN-DANN

Ich nutze alle Vorteile  
meines vernetzten Zuhauses

**Ich gestalte meine Szenarien flexibel.**

Beispiel:  
Wenn meine Wettersensoren registrieren, dass die Helligkeit eine bestimmte Grenze überschreitet, fahren automatisch die Behänge in Sonnenschutzposition.

**Cleveres Detail:**

Der Behang vor der Terrassentür fährt nur herunter, wenn ich nicht draußen bin (und der Türgriff geschlossen ist).

## TaHoma® Box:

### Die Schaltzentrale Ihres vernetzten Zuhauses

TaHoma® ist unauffällig und steht Ihnen jederzeit zur Verfügung! Mit Ihrem Router verbunden bietet sie Ihnen Zugriff auf Ihr vernetztes Zuhause.



# Kompatibel

mit dem Somfy Smart Home

Mehr als 100 Somfy-Produkte können Teil Ihrer Smart Home-Lösung werden.

Viele weitere Anwendungen führender Haustechnikanbieter sind mit TaHoma® kompatibel. Hier ein aktueller Überblick.

Heizkörperthermostate 	<b>Somfy</b> <b>Smart Home</b> <b>kompatibel</b>	Raumlüftung  Einfach Mehr Effizienz
Fenstergriffe 		Lichtlösungen 
Lichtempfänger, Strommess-Sensoren 		Raumklimageräte, Wärmepumpen <b>HITACHI</b>
Heizungssysteme <b>Honeywell</b>		Verschluss-Überwachung, Türschlösser, Hebeschiebetüren, Schwingfenster, Kippfenster  <a href="http://www.g-u.com">www.g-u.com</a> 

Hier finden Sie den Somfy Smart Home-Konfigurator. Er enthält auch eine Übersicht der TaHoma® kompatiblen Produkte (technischer Konfigurator).



[www.smarthomekonfigurator.de](http://www.smarthomekonfigurator.de)



[www.smarthomekonfigurator.at](http://www.smarthomekonfigurator.at)



[www.smarthomekonfigurator.ch](http://www.smarthomekonfigurator.ch)



# Das passt perfekt

Alle Produkte, die mit TaHoma® verbunden werden können, verwenden kompatible Funkprotokolle. Das garantiert sichere Abläufe in Ihrem Smart Home.



## DAS KOMPLETTE IO-SORTIMENT VON SOMFY

Antriebe, Empfänger und Sensoren mit io-Funkprotokoll sind ideale Bestandteile des vernetzten Hauses. Vorteil: Sie erhalten eine Rückbestätigung über ausgeführte Befehle.



## RTS-PRODUKTE VON SOMFY

Auch motorisierte Rollläden und Sonnenschutzanlagen mit RTS\*-Funk können in TaHoma® eingebunden werden.



## BATTERIELOSE FUNKTECHNIK VON ENOCEAN

EnOcean\*-Produkte werden im Smart Home zum Beispiel für die Fernbedienung von Leuchten, Lüftungen und anderen 230-Volt-Verbrauchern eingesetzt.



## PRODUKTE MIT Z-WAVE-FUNKSTANDARD

Die drahtlose Steuerung von Heizung oder Beleuchtung kann im Smart Home mit Z-Wave-Empfängern einfach umgesetzt werden.

\*RTS- und EnOcean-Produkte sind ohne Rückmeldefunktion.

### Noch gar kein Funk im Haus?

Elektrische Rollläden, Sonnenschutz, Beleuchtung und sonstige Verbraucher können meist auch nachträglich mit einem entsprechenden Funkempfänger versehen werden – und damit Teil Ihres vernetzten Zuhauses werden.

# Welche **Leistungen** erhalte ich?

Mit TaHoma® erhalten Sie eine komplette, komfortable Haussteuerung, die sich Ihren persönlichen Lebensumständen anpasst.

Sie vereint viele Funktionen in einem System: Zeitschaltuhr, Szenarienmanager, Zentralsteuerung, Sonnenschutzsteuerung und vieles mehr.

## **TAHOMA® ENTHÄLT:**

**Die TaHoma® Box**

**Produktgarantie 24 Monate**

**TaHoma® Tutorials**

(Kurzanleitungen als Video)

**Kostenlose Updates der TaHoma® Software**

(Mehr Funktionen, mehr kompatible Geräte)

**Zugang zu TaHoma® per Smartphone, Tablet oder PC**

mit Hilfe kostenloser Apps

**Warnmeldungen empfangen**

unbegrenzt per E-Mail

unbegrenzt per Push-Benachrichtigungen

per SMS, Sie können SMS Pakete mit 10 SMS,

35 SMS oder 100 SMS erwerben

## **WO KAUFE ICH TAHOMA®?**

Ihr Somfy Fachpartner bietet kompetente Beratung und professionelle Unterstützung von der Planung bis zur Programmierung der installierten Produkte.

Nutzen Sie die Händlersuche auf  
**[www.somfy.de](http://www.somfy.de), [www.somfy.at](http://www.somfy.at)**  
oder **[www.somfy.ch](http://www.somfy.ch)**



## Ihre TaHoma® App

Die Apps, die für TaHoma® entwickelt wurden, sind optimal angepasst und zeichnen sich durch hohen Anwendungskomfort aus.

### Viele Funktionen sind möglich:

- Manuelle Bedienung
- Start von Szenarien
- Aktivierung/Deaktivierung von Sensoren und Zeitautomatik
- Einstell- und Programmiermöglichkeiten\*

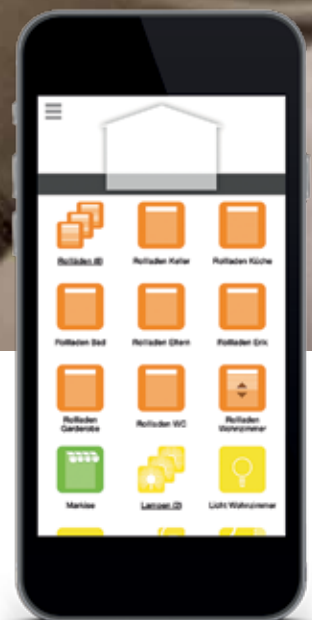


App TaHoma® HD  
für Tablets



App TaHoma®  
für Smartphones

\* Teilweise eingeschränkt beim App TaHoma® für Smartphones



Sie laden die Apps für Apple iOS oder Android kostenlos über das entsprechende Online-Portal auf Ihr Tablet oder Smartphone.



Nun haben Sie Ihr vernetztes Zuhause immer dabei: daheim und unterwegs.

# TaHoma® Serenity:

Für ein Plus an Sicherheit



TaHoma® Box

Die TaHoma® Serenity Base oder die TaHoma® Mobile Innensirene io erweitern die TaHoma® Box mit leistungsfähigen Sicherheitsfunktionen in Kombination mit Bewegungs-, Rauchwarn- und Öffnungsmeldern sowie Kameras. Im Gefahrenfall alarmiert die Sirene und die verbundenen Rollläden und Beleuchtungen schrecken mögliche Eindringlinge ab oder geben Fluchtwege frei. Zusätzlich werden Benachrichtigungen an die von Ihnen definierten Personen per E-Mail, SMS oder Push-Benachrichtigung gesendet.

Die TaHoma® Serenity Base verfügt über ein integriertes GSM-Modul, worüber im Falle eines Alarms bei Internetunterbrechung eine Benachrichtigung versendet wird.

Bei Stromausfall gewährleistet ein integrierter Akku die Ausführung der Sicherheitsfunktionen von bis zu 6 Stunden.



Lieferbar  
ab 2. Quartal  
2017



Mobile Innensirene io



TaHoma® Serenity Base



Bewegungsmelder



Rauchwarnmelder



Handsender



Öffnungsmelder

## PROFITIEREN SIE ZUSÄTZLICH VON DEN SICHERHEITSFUNKTIONEN

- Mehr Gelassenheit  
Von unterwegs und jederzeit können Sie überprüfen und überwachen, dass bei Ihnen alles in Ordnung ist
- Benachrichtigung  
Im Falle eines Einbruchs erhalten Sie eine Warnung auf Ihrem Smartphone oder per E-Mail
- Aktive Sicherheit  
Im Falle eines Einbruchs bewegt TaHoma® sofort Ihre Produkte, um Ihr Haus zu schützen (Rollläden schließen, Licht geht an)



Plug&Play Installation:  
TaHoma® Box und TaHoma® Serenity Base



Übersicht über den aktiven Sicherheitsmodus, die letzten Alarme und die aktiven Sensoren.



Erstellung der Sicherheitsmodi, Auswahl der aktiven Sensoren, der Benachrichtigungen sowie der Produkte, die in eine gewünschte Position fahren sollen.



### 1 SOS-FUNKTION

Im Notfall kann die Innensirene aktiviert werden, Benachrichtigungen verschickt werden und Produkte bewegt werden (Licht an, Rollläden schließen)

### 2 PERSONALISIERUNG DER 4 SICHERHEITSMODI

- Gesamte Aktivierung
- Teilaktivierung (Teil 1 und 2)  
Festlegung, welche Sensoren aktiv sein sollen, welche Produkte in welche Position bewegt werden sollen und welche Benachrichtigungen verschickt werden sollen
- Deaktivierung

### 3 WEITERE DETAILS

- Aktive Sensoren im aktuellen Sicherheitsmodus
- Anzeige der letzten Alarme

# Wie funktioniert das?

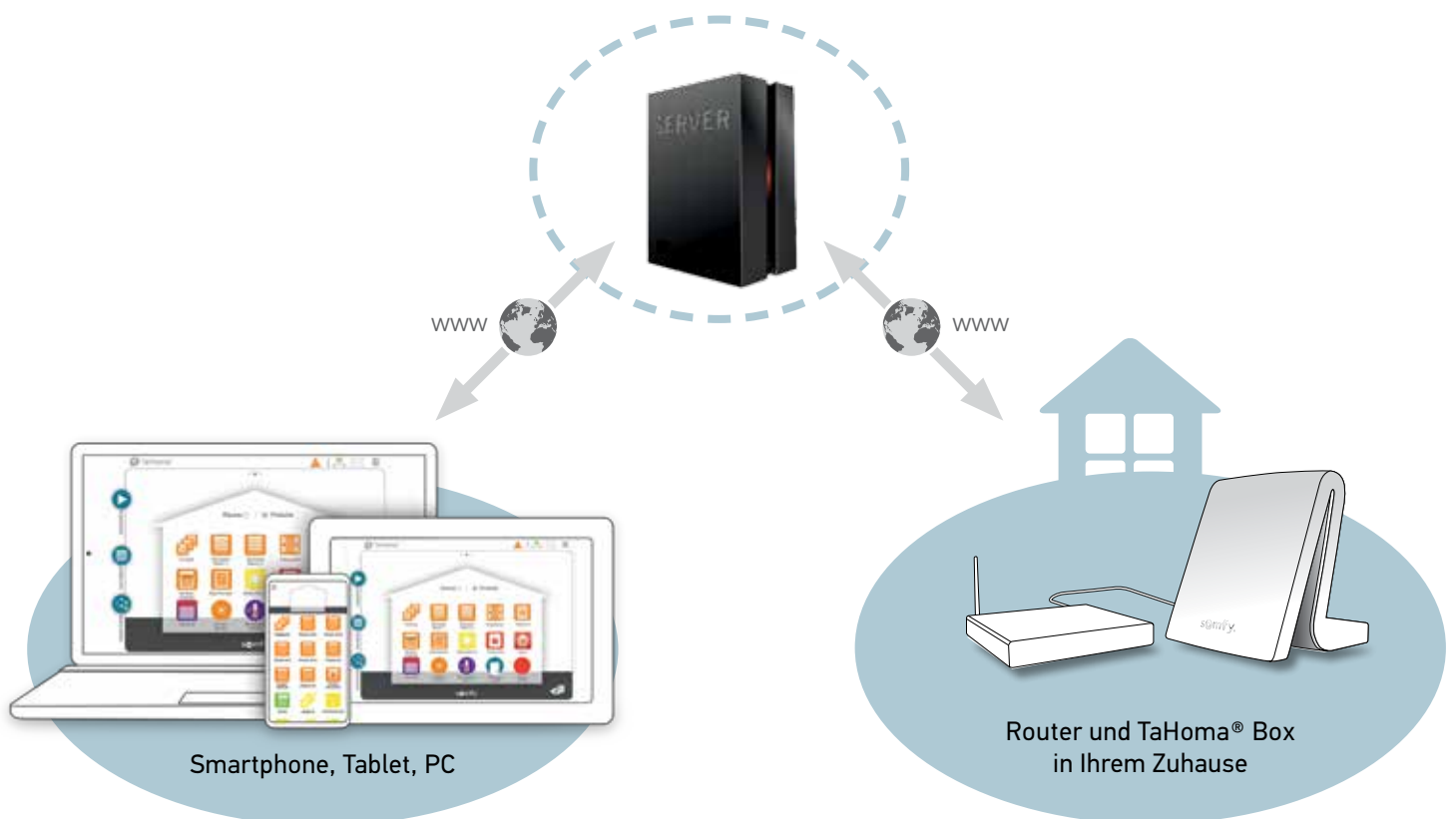


## Die TaHoma® Box ist das Herzstück Ihrer Smart Home-Lösung

Sie kommuniziert per Funk mit allen angeschlossenen Geräten im und ums Haus. Die Box wird an Ihren Internet-Router angeschlossen und stellt den Kontakt zu sicheren Servern her, auf die Sie von überall zugreifen können. Der Zugang zu dieser gesicherten HTTPS-Seite ist nur mit Ihrer E-Mail-Adresse und Ihrem Passwort möglich.

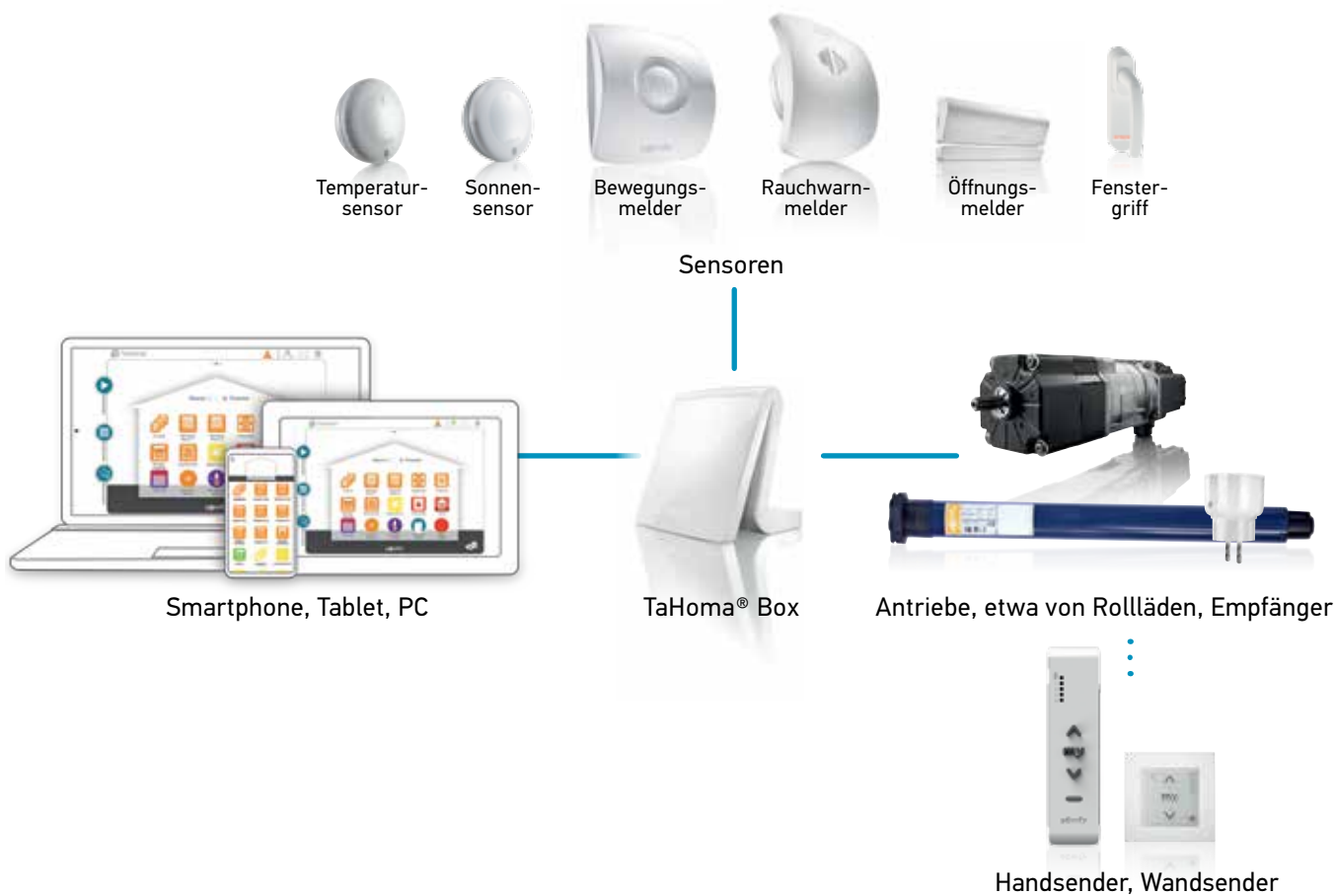
Die Anmeldung erfolgt mit dem Erstellen eines Nutzerkontos auf [www.somfy.de](http://www.somfy.de), [www.somfy.at](http://www.somfy.at) oder [somfy.ch](http://www.somfy.ch).

Egal ob unterwegs oder zu Hause: per Smartphone, Tablet oder PC können Sie Abläufe oder Geräte kontrollieren und gegebenenfalls eingreifen.



## Ihr Zuhause lernt denken

Rollläden, Markisen, Licht und andere Haustechnikprodukte mit Funkantrieb oder Funkempfänger werden Teil Ihres Smart Home. Mit Sensoren erfolgt die intelligente Steuerung in Abhängigkeit von beispielsweise Sonne oder Temperatur.



Wie Sie Ihr Smart Home bedienen?

Vor Ort am besten mit einem Wandsender oder Handsender. Und natürlich per Smartphone, Tablet oder PC – wo immer Sie gerade sind.



# Steuern, wie Sie wollen

Für die Bedienung Ihrer automatischen Geräte zu Hause gibt es viele Möglichkeiten. Sie wählen das, was am besten zu den räumlichen Gegebenheiten und Ihren Gewohnheiten passt.

## Immer in Reichweite ... Wandsender

Die Funksender dieser Baureihe brauchen keinen 230 V Anschluss und können genau dort montiert werden, wo Sie es wollen. Wählen Sie aus acht verschiedenen Rahmen, drei Designvarianten des Funkmoduls und verschiedenen Funktionen. Mit jedem dieser Wandsender bewegen Sie ein einzelnes Produkt (Rollladen, Sonnenschutz, ...) oder mehrere Produkte zusammen.



**Smoove 1 io**  
Sensitiver  
Wandsender



**Smoove A/M io**  
Sensitiver  
Wandsender mit  
Auto/Manu  
Funktion



**Smoove RS100 io**  
Sensitiver  
Wandsender  
für Rollladen,  
Funktion  
langsam/schnell

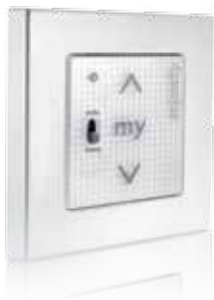


**Smoove Origin io**  
Wandsender

## Die perfekte Lösung zur Einbindung bestehender kabelgebundener Antriebe in die Hausautomatisierung



Lieferbar  
ab 1. Quartal  
2017



**Smoove Uno A/M io**  
Funkmotorsteuergerät

Alle herkömmlichen verkabelten Antriebe können mit dem Funkmotorsteuergerät **Smoove Uno A/M io** auf den neuesten Stand der Smart Home-Funktechnik inklusive Rückmeldefunktion gebracht werden. Dazu wird lediglich der vorhandene Bedienschalter gegen einen **Smoove Uno A/M io** ausgetauscht.

Per Auto/Manu-Schalter entscheiden Sie, ob automatische oder manuelle Befehle ausgeführt werden sollen. Die „my“-Taste ruft Ihre persönliche Lieblingsposition auf.

## Die Richtigen für unterwegs

Für Auto oder Tasche. Diese Handsender wurden speziell dafür entwickelt, den Zugang zu Haustür und Toren zu erleichtern.



**Keytis 4 Alarm io**  
Handsender für zwei  
Anwendungen plus  
Gefahrenwarnanlage



**KeyGo io**  
Minihandsender  
mit vier Kanälen





## Bequem vom Sofa aus ... Fernbedienungen



**Situio 1 io**  
Funkwandsender mit einem Kanal (in weiß, titan, orange und grün)



**Situio 5 io**  
Funkwandsender mit fünf Kanälen (in weiß, titan, orange und grün)



**Situio 1 Variation io**  
Funkwandsender mit einem Kanal und Scrollrad für die Lamellenausrichtung bei Außenjalousien oder zum Dimmen der Beleuchtung (in weiß und titan).



**Situio 5 Variation A/M io**  
Funkwandsender mit fünf Kanälen und Scrollrad für die Lamellenausrichtung bei Außenjalousien oder zum Dimmen der Beleuchtung (in weiß und titan), mit Auto/Manu Funktion.

## Fernbedienung für Einzel- und Gruppensteuerung



**Funkhandsender Nina™ io:**  
Touch-Display für manuelle Bedienung sowie Bedienung erstellter Szenarien in Räumen, Gruppen, Etagen und dem kompletten Haus.



# Messen, melden, warnen

Automatisch die richtige Aktion:

Sensoren machen Ihr Smart Home noch intelligenter und lösen selbsttätig die richtige Aktion aus. Bei zu viel Sonne wird etwa die Terrassenmarkise ausgefahren. Wenn der Rauchwarnmelder anschlägt, gehen die Lichter an, die Rollläden fahren hoch und es wird eine Warnung versendet.



Der Öffnungsmelder detektiert das Öffnen von Fenstern und Türen.



Funk-Bewegungsmelder für die Überwachung von Innenbereichen.



Funk-Bewegungsmelder für die Überwachung von Innenbereichen mit Kleintierausblendung.



Der Funk-Öffnungs- und Glasbruchmelder detektiert das Öffnen von Fenstern und das Einschlagen der Fensterscheibe.



Funk-Bewegungsmelder für die Überwachung von langen Fluren und Fassadeninnenseiten.



Funk-Bewegungsmelder für die Überwachung von Außenbereichen wie Terrasse oder Carport.

## WITTERUNGSENSOREN: DRINNEN IST ES IMMER ANGENEHM TEMPERIERT

Sonnensensoren am Smart Home öffnen automatisch die Sonnenschutz-Vorrichtungen und öffnen Dachfenster. Windsensoren schließen den Sonnenschutz, wenn es zu windig ist. Die batteriebetriebenen Funksensoren schützen zuverlässig Haus, Einrichtung und Bewohner.

### Sonnensensor Sunis WireFree io:

kabellose Montage an der Fassade, mehrere Wenn-Dann-Abläufe mit TaHoma® einstellbar.



### Temperatursensor Thermis WireFree io:

übermittelt Temperaturwerte an TaHoma®. Je nach Temperatur werden programmierte Szenarien ausgelöst.



### Windsensor Eolis 3D WireFree io:

für Terrassenmarkisen mit Gelenkarmen, Windschwellenwert am Sensor einstellbar.



### Windsensor Eolis WireFree io:

kabellose Montage an der Fassade, Windschwellenwert am Sensor einstellbar.

## MELDER UND SENSOREN: SCHUTZ FÜR HAUS UND BEWOHNER



### TaHoma® EnOcean USB Modul

für die Einbindung bestimmter Aktoren in TaHoma®. Ihr Fachpartner berät Sie gerne.



### HOPPE SecuSignal® Fenstergriffe

kontrolliert die Fenster: Über TaHoma® werden die Öffnungs- und Schließpositionen der Fenster angezeigt.



### Funk-Bewegungsmelder

überwacht den Außenbereich. Wird ein Eindringling erfasst, kann eine Benachrichtigung erfolgen und ein Sicherheits-szenario ausgeführt werden.



### TaHoma® Öffnungsmelder io

Detektiert, ob ein Fenster oder eine Tür offensteht oder geschlossen ist. Bei einem Einbruch kann automatisch ein Alarmszenario ausgelöst werden.



### TaHoma® Rauchwarnmelder io

Der optische Detektor erfasst giftige Rauchpartikel mittels Infrarotlicht. Im Gefahrenfall werden die Bewohner über eine integrierte Sirene gewarnt. Für eine rasche Evakuierung fahren bei einer Einbindung in TaHoma® die Rollläden automatisch nach oben, die Schlösser der motorischen Türen werden entriegelt und sämtliche Beleuchtungen gehen an.



### TaHoma® Bewegungsmelder io

Zur Überwachung der Innenräume eines Hauses oder einer Wohnung mittels Wärmerecknung. Die Reichweite beträgt 8 Meter bei einem Radius von 104 Grad. Wird ein Eindringling erfasst, kann automatisch ein Alarmszenario ausgelöst werden.

# SCHUTZ für HAUS und BEWOHNER



Jederzeit und überall, Live-Videos von Ihrem Haus aus der Ferne über Smartphone und/oder Tablet-PC anschauen.



TaHoma<sup>®</sup>  
COMPATIBLE



visidom

## IP-WiFi-Kamera IC 100

Innen



Innenkamera zur Alarmverifikation und Überwachung. Die einfache Konfiguration mittels Plug&Play über eine intuitive App sowie die direkte WiFi-Verbindung garantieren hohen Bedienkomfort von Anfang an. Eine Web-Registrierung ist nicht erforderlich.

visidom

## IP-WiFi-Kamera OC 100

Außen



Die wasserfeste IP-WiFi-Außenkamera identifiziert Eindringlinge bereits, wenn sie das Grundstück betreten.

visidom

## IP-WiFi-Kamera ICM 100

Innen, motorisiert



Die zusätzliche Schwenk- und Neigefunktion ermöglicht eine noch gezieltere Kontrolle der Innenräume.

### EINFACHE BEDIENUNG

- 👁️ Plug&Play Installation via App
- 👁️ Direkte WiFi Verbindung
- 👁️ Benutzerfreundliche App
- 👁️ Keine Web-Registrierung

### FÜR DIE INNERE RUHE

- 👁️ Bewegungserkennung startet eine zeitlich begrenzte Aufnahme
- 👁️ E-Mail Benachrichtigung bei einer Bewegungserkennung
- 👁️ Ereignisliste zum schnellen Auffinden aller Ereignisse /Meldungen
- 👁️ 2-Wege Audio (Hören und Sprechen)

### BILDQUALITÄT UND -SPEICHER

- 👁️ HD Bildqualität (1280 x 720 Pixel)
- 👁️ H.264 Bildkomprimierung für eine flüssige Übertragung
- 👁️ Mitgelieferte 8GB Mikro-SD-Karte für eine einfache, direkte und kostenfreie Speicherung
- 👁️ Nachtsichtfunktion

# So bringen Sie **Bewegung** ins Zuhause ...

Um Haustechnikprodukte wie Rollläden, Sonnenschutz, Fenster und Tore zu bewegen, benötigen Sie einen Antrieb. Über Empfänger werden Heizung, Licht und vieles mehr in das Smart Home integriert. Was alles möglich ist, sehen Sie hier auf einen Blick.



## RUND UMS FENSTER



### Rollläden

Antrieb mit super leisem Lauf und zwei Geschwindigkeiten: langsam oder schnell.



### Screens

Antrieb für Screens und Markisoletten mit der Funktion "Sanftes Schließen".



### Außenjalousien

Antriebe zum Öffnen und Schließen der Außenjalousien und für exaktes und komfortables Ausrichten der Lamellen.



### Innensonnenschutz

Rollos, Plissees und Co. können über RTS Motorisierung in das TaHoma®-System eingebunden werden.



### Klappläden

Flexible, leistungsstarke Motorisierungslösung für Klappläden.



### Dachfenster

Automatische Dachfenster von Velux sind 100 % kompatibel: [www.velux.de](http://www.velux.de)



### Schwingfenster, Kippfenster, Hebeschiebetüren

Zur Ansteuerung motorisierter Mehrfachverriegelungssysteme von Gretsch-Unitas BKS.



### Vorhänge

Antrieb für textile Behänge im Innenraum.



## TERRASSENWELT



### Terrassenmarkisen

Antriebe für Kassettenmarkisen, offene Gelenkarm- und Wintergartenmarkisen.



### Wintergarten

Antrieb für Screens und Senkrechtmarkisen.

Volant | Pergola | Beleuchtung | Wärmestrahler



Alles zum Thema Somfy Smart Home mit TaHoma® finden Sie auf [www.somfy.de](http://www.somfy.de), [www.somfy.at](http://www.somfy.at) oder [www.somfy.ch](http://www.somfy.ch)



## ZUGÄNGE



### Garagentore

Antrieb für Garagentore bis zu einer Größe von 15 m<sup>2</sup>.



### Schiebetore

Antrieb für Schiebetore bis zu 8 m Flügelbreite oder 500 kg Flügelgewicht.



### Drehtore

Antrieb für Torflügel mit bis zu 4 m Länge oder 400 kg Gewicht.



### Haustüren

Zur Ansteuerung motorisierter Mehrfachverriegelungssysteme unter anderem von Gretschi-Unitas BKS.

### Fenstergriffe | Sicherheitssensoren



## SICHERHEIT



### Gefahrenwarnanlage

Die Gefahrenwarnanlage Protexial io kann über TaHoma<sup>®</sup> aktiviert/deaktiviert werden.



### Kameras

Zur Alarmverifikation und Überwachung.



## LICHT & MEHR



### Beleuchtung

Funkempfänger zum komfortablen Ein- und Ausschalten der Beleuchtung. Lichtlösungen von PHILIPS hue und Lichtempfänger von Eltako können über TaHoma<sup>®</sup> gesteuert werden.



### Funkzwischenstecker | 230 V Verbraucher

Zum komfortablen Ein- und Ausschalten von 230-Volt-Verbrauchern.



## ENERGIE



### Lüftungssysteme

Von Dimplex sowie **Wärmepumpen und Raumklimageräte** von Hitachi können Teil Ihres Somfy Smart Home werden.



### Heizung

Danfoss Heizkörperthermostate Living connect Z sind über TaHoma<sup>®</sup> zu steuern.



### Ernergieverbrauchensensoren

Strommess-Sensoren von Eltako in Unterputz- und Schalterdosen übermitteln die Messwerte an TaHoma<sup>®</sup>.

### Temperatursensoren | Windsensoren | Sonnensensoren



### Somfy GmbH

Felix-Wankel-Straße 50  
72108 Rottenburg/N.  
Deutschland

#### Privatkunden-Service

E-Mail: [privatkunden@somfy.com](mailto:privatkunden@somfy.com)  
Telefon: 07472 / 930-495  
Mo - Do: 8.00 - 17.00 h  
Fr: 8.00 - 15.30 h

[www.somfy.de](http://www.somfy.de)



### Somfy AG

Vorbuchenstrasse 17  
8303 Bassersdorf  
Schweiz

#### Privatkunden-Service

E-Mail: [privatkunden@somfy.ch](mailto:privatkunden@somfy.ch)

Telefon: 0900 / 90 91 92  
CHF 1.00 / Minute  
Mo - Fr: 08.00 - 12.00 h  
13.00 - 17.00 h

[www.somfy.ch](http://www.somfy.ch)



#### Consommateurs-service

E-Mail: [consommateurs@somfy.ch](mailto:consommateurs@somfy.ch)

Téléphone: 0900 / 90 91 92  
CHF 1.00 / minute  
du lundi au vendredi: 08.00 - 12.00 h  
13.00 - 17.00 h

#### Consumatori-servizi

E-Mail: [consumatori@somfy.ch](mailto:consumatori@somfy.ch)

Telefono: 0900 / 90 91 92  
CHF 1.00 / minuto  
dal Lunedì al Venerdì: 08.00 - 12.00 h

### Somfy GmbH

Johann-Herbst-Straße 23  
5061 Elsbethen-Glasenbach  
Österreich

#### Privatkunden-Service

E-Mail: [privatkunden@somfy.at](mailto:privatkunden@somfy.at)

[www.somfy.at](http://www.somfy.at)



Ihr Somfy Fachpartner



**Multiraumzentrum**  
Berlin - Brandenburg

15370 Fredersdorf · Amselstraße 6  
Tel.: 033439 - 79 476 · 033439 - 76 712

[www.multiraumzentrum.de](http://www.multiraumzentrum.de)  
[info@mrz-bb.de](mailto:info@mrz-bb.de)

A BRAND OF **SOMFY** GROUP