



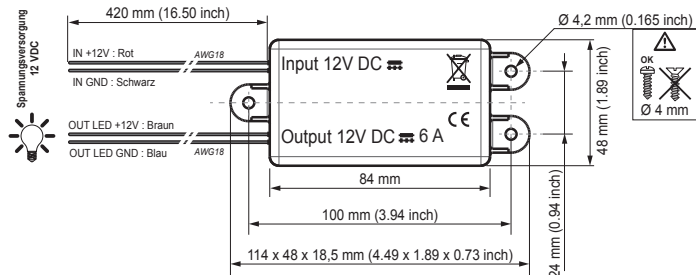
**1 Installation**

**Wichtige Hinweise:**

- Bei der Montage ist darauf zu achten, dass der RTS-Empfänger nicht durchgebohrt wird

**Empfehlungen:**

- Dieser Empfänger muss von einer fachlich qualifizierten Person (Elektrofachkraft nach DIN VDE 1000-10) für Antriebe und Automatisierungen im Haustechnikbereich installiert werden, für die diese Anleitung bestimmt ist.
- Das Produkt selbst verfügt über keine elektrische Isolierung und keinen elektrischen Schutz. Es muss ein SELV- (Safety Extra Low Voltage) Netzteil vorgeschaltet werden, um Eigentum und Personen entsprechend den lokalen und nationalen Vorschriften und Normen zu schützen. "
- Ein Radiogerät, das die gleiche Frequenz nutzt (433,42 MHz), könnte die Leistung des Produkts stören (z.B. Hi-Fi Radio- Kopfhörer).
- Zwischen 2 RTS-Empfängern ist ein Minimalabstand von 20 cm einzuhalten. Zwischen einem RTS- Empfänger und einem RTS-Sender ist ein Minimalabstand von 30 cm einzuhalten.



**Kompatible Sender (max. 12 Sender per Empfänger):z.B.**

- 1: Telis 1/4 RTS
- 2: Telis 1/4 Mod/Var RTS
- 3: Smoove 1 RTS



**Anordnung der PROG Taste am Sender:**

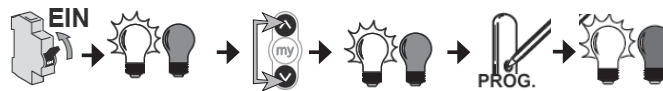


**2 Programmierung**

**2.1- Programmierung des ersten Senders:**

1. Schalten Sie die 12 V Versorgung des Empfängers ein. Die LED's leuchten für 2 Sekunden
2. Wählen Sie den gewünschten Kanal aus\*.
3. Drücken Sie die AUF und AB Tasten des Senders gleichzeitig, die LED's leuchten für 2 Sekunden.
4. Drücken Sie die **PROG Taste** für 1 Sekunde, die LED's leuchten für 2 Sekunden. Die Programmierung ist abgeschlossen

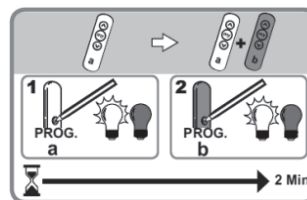
2.1



**2.2- Hinzufügen eines neuen Senders:**

1. Wählen Sie den bereits programmierten Kanal aus\*.
2. Drücken Sie 3 Sekunden die PROG Taste, bis die LED'S für 2 Sekunden leuchten.
3. Wählen Sie den neuen Kanal aus\*.
4. Drücken Sie die **PROG Taste** am neuen Sender für 1 Sekunde, die LED's leuchten für 2 Sekunden. Die Programmierung ist abgeschlossen.

2.2



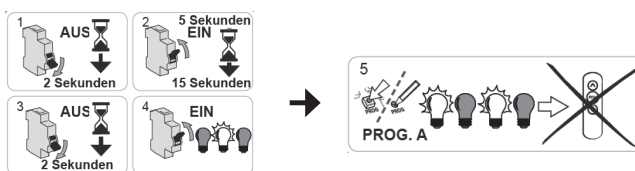
Um einen Sender (oder Kanal) zu löschen, wiederholen Sie Punkt 1 & 2 mit dem Sender, der weiterhin erhalten bleibt und Punkt 3 & 4 mit dem Sender der gelöscht werden soll.

\*2.1 (Punkt 2) and 2.2 (Punkt 1 & 3) nur bei Mehrkanalsendern (z.B. Telis 4).

**2.3- Löschen der Programmierung:**

1. 12V Empfängerversorgung **2 Sekunden lang ausschalten**.
2. Empfängerversorgung **7 Sekunden lang wieder herstellen**.
3. Empfängerversorgung **2 Sekunden lang ausschalten**.
4. Empfängerversorgung wieder herstellen. Die LED's gehen für zwei Sekunden an.
5. Über 7 Sekunden lang die **"PROG"-Taste** am Sender betätigen. Die LED's gehen zwei Mal nacheinander für je zwei Sekunden an. Der Empfänger ist komplett gelöscht.

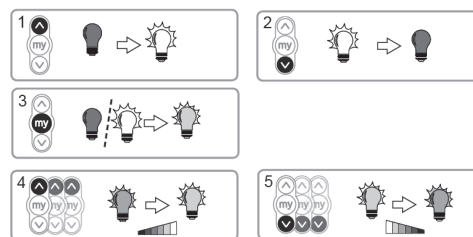
2.3



**3 Funktion der Steuerung**

**Schalten der LED's:**

1. Kurzes Drücken (<0,5 sec.) auf die ▲ Taste schaltet die LED's ein (100%).
2. Kurzes Drücken (<0,5 sec.) auf die ▼ Taste schaltet die LED's aus (0%).
3. Kurzes Drücken (<0,5 sec.) auf die my-Taste schaltet die LED's auf Zwischenposition (z.B. 50%)

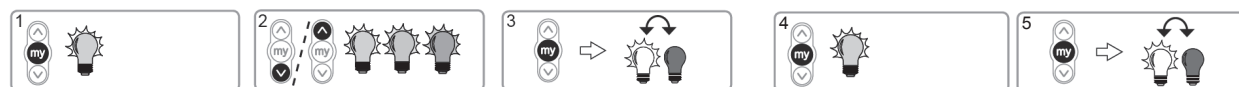


**Dimmen der LED's:**

- 4-5. Langes Drücken (>0.5sec.) auf die ▲ oder ▼ Taste erhöht oder senkt den Level der LED's.

**Speichern/Kontrolle/Löschen der Zwischenposition:**

- 1-3. Speichern: Drücken Sie die ▲ oder ▼ Taste bis der gewünschte Helligkeitslevel erreicht ist. Anschliessend halten Sie die my-Taste 5 Sekunden gedrückt, die LED's leuchten für 2 Sekunden.
- Kontrolle: Kurzes Drücken auf die my-Taste lässt die LED's in der gewünschten Helligkeit leuchten.
- 4-5. Löschen: Kurzes Drücken auf die my-Taste lässt die LED's in der gewünschten Helligkeit leuchten. Drücken Sie anschliessend für 5 Sekunden die my-Taste, die LED's leuchten für 2 Sekunden



**4 Technische Daten**

- Spannung: 12VDC (min.: 11V/max.:16V)
- Steuerungsanfang: 72W bei 12V mit Glüh-, Halogenlampen oder LED.
- Funkfrequenz: 433.42 MHz
- Lagerungstemperatur: -20°C +80°C
- Betriebstemperatur: -20°C +70°C (im Extremfall +80°C (maximal 5 min))
- Überspannungsschutz am Ausgang.

- Einschaltzeit auf 24 Stunden begrenzt.
- Abfälle müssen über Ihr lokales Sammelsystem entsorgt werden
- EG- Konformität: CE
- Schutzart: IP 55 — IK Index: IK05
- Schutzklasse: III
- Keine externe Kühlung notwendig

CE Hiermit erklärt Somfy, dass sich dieses Produkt "Lighting Receiver LED Variation RTS" in Übereinstimmung mit den grundlegenden Anforderungen und den anderen relevanten Vorschriften der Richtlinie 1999/5/EG befindet. Eine Konformitätserklärung kann auf der WEB-Site : [www.somfy.com/ce](http://www.somfy.com/ce), abgerufen werden. verwendbar in EU, CH.